

Crucero de BÉLGICA y PAÍSES BAJOS

M.S. SWISS CRYSTAL 4   SCYLLA

8 días/7 noches desde 1.250 €

Salidas **DOMINGOS** (17 Mayo a 13 Septiembre 2020)



Pensión Completa (a bordo) + 5 visitas a pie incluidas + Panorámica de Bruselas

Información General

- Categoría fluvial: 
- Año de construcción: 1995
- Última renovación: 2019
- Eslora: 101 m
- Manga: 11,40 m
- Calado: 1,30 m
- Motores: 1.500 hp
- Camarotes: 63
- Tripulación: 31
- Pasajeros: 125
- Voltaje: 220 V
- Bandera: Suiza
- Ascensor: No
- Silla salvaescaleras: Si

Disponibilidad
On Line



● Servicios incluidos a bordo

Guía de bolsillo de la ruta y documentación; copa de bienvenida; pensión completa a bordo (bebidas no incluidas, primer servicio cena, último servicio desayuno) gastronomía de alta calidad con selección de menús diarios (servicio buffet); asignación permanente de mesa en restaurante, algunas cenas serán servidas; café y té gratuito después de las comidas; guías acompañantes y locales, animación, todo en español; servicio de lavandería y planchado (serán cargados en cuenta).

● Tarjetas de crédito

Se aceptan (excepto en excursiones opcionales).

● Idioma a bordo

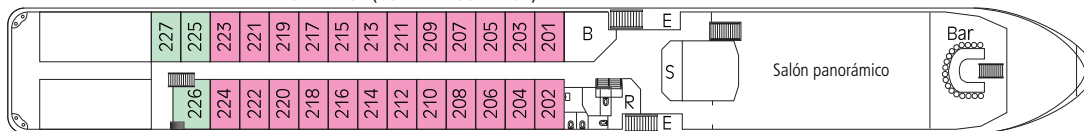
Español y multilingüe.

● Propinas = 50 € por persona (7€/día)

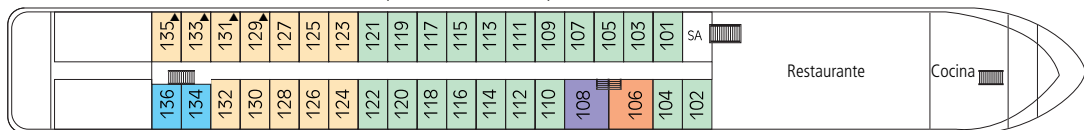
Dentro del Viaje Combinado no están incluidas. En el caso de los Cruceros pierden su voluntariedad y son obligatorias. Se entrega a bordo a la finalización del viaje. Único destinatario el personal de servicio a bordo.

SUN DECK / SOLARIUM

RUBY DECK (CUBIERTA SUPERIOR)










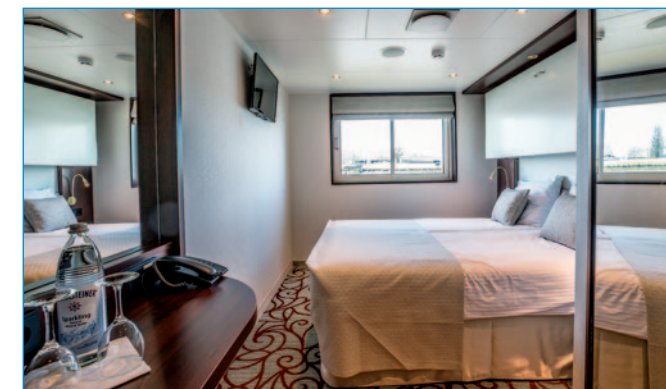
EMERALD DECK (CUBIERTA PRINCIPAL)



Motors—Tripulación—

(Plano orientativo)

- E Entrada
- S Tienda de recuerdos
- R Recepción
- SA Sauna/Solarium
- B Biblioteca
-  Camarote doble "B2"
-  Camarote doble + 1 cama alta (litera)
-  Camarote doble "B1"
-  Camarote doble "A"
-  Camarote triple
-  Camarote individual
-  Minisuite con cama de matrimonio



CRUCEROS FLUVIALES

Versión A: AMSTERDAM/BRUSELAS (8 días/7n)

Fechas de salida: Mayo 17 y 31; Junio 14 y 28; Julio 12; Agosto 9 y 23; Septiembre 6

DÍA 1º AMSTERDAM

• Domingo • Cena a bordo.

Embarque en el puerto fluvial a las 18,00 h aproximadamente, en el barco "MS Swiss Crystal". Tiempo Libre. Presentación de la tripulación y copa de bienvenida. Alojamiento a bordo.

DÍA 2º AMSTERDAM

• Lunes • Pensión completa a bordo.

Visita a pie de Amsterdam, la también conocida como "Venecia del Norte". Se trata de una de las ciudades favoritas para los viajeros de todas las edades, pudiéndose definir como dinámica, libre, divertida, moderna y, sobre todo, hospitalaria. Posibilidad de realizar opcionalmente la visita del "Gran Tour del Norte". Tiempo libre. Regreso al barco. Alojamiento a bordo.

DÍA 3º AMSTERDAM/ROTTERDAM

• Martes • Pensión completa a bordo.

Tiempo libre por la mañana. Salida después de medio día. Tras el almuerzo posibilidad de realizar opcionalmente una excursión a La Haya y Delft. Navegación a **Rotterdam** cuyo puerto es uno de los más importantes de Europa. Esta ciudad holandesa es también conocida por su arquitectura moderna en la que destacan las famosas Casas Cúbicas. Por la tarde **vista panorámica desde el barco**. Por la noche **paseo a pie hasta las Casas Cúbicas**. Regreso al barco. Alojamiento a bordo.

DÍA 4º ROTTERDAM/MIDDELBURG

• Miércoles • Pensión completa a bordo.

Salida temprano con dirección a Middelburg, donde podremos disfrutar de una mañana preciosa de navegación con charlas y actividades a bordo. Por la tarde **visita a pie de Middelburg**, una de las ciudades con más historia y mejor restaurada de Holanda, responsable del comercio de la compañía de las Indias Orientales, capital del estado de Zelanda, situada en uno de los estuarios del Mar del Norte. Salida hacia Gante. Navegación nocturna.

DÍA 5º GANTE/(BRUJAS)

• Jueves • Pensión completa a bordo.

Llegada de madrugada a Gante. Posibilidad de realizar una excursión opcional en autobús a Brujas para realizar una visita completa a pie de la ciudad Patrimonio de la Humanidad (autobús Vlissingen/Brujas/Gante). Por la tarde realizaremos la **visita a pie de Gante** (con traslado en autobús al centro incluido), la capital del Flandes Oriental, cuna del emperador Carlos V, famosa por sus succulentas cervezas. Alojamiento a bordo. Navegación nocturna.

DÍA 6º AMBERES

• Viernes • Pensión completa a bordo.

Nos encontramos en el centro de la ciudad de **Amberes**, sobre el Escalda. Este puerto fue el más importante del mundo en el siglo XV y donde se sucedieron los conflictos religiosos que separaron Europa. Importante centro mundial de la industria del diamante, capital de la moda y cuna de los grandes maestros del barroco, entre los que destaca Rubens. **Visita a pie de la ciudad**. Tarde libre. Alojamiento a bordo.

DÍA 7º AMBERES/BRUSELAS

• Sábado • Pensión completa a bordo.

Navegación nocturna para llegar temprano a **Bruselas**. Capital de Bélgica, una ciudad en la que se combinan multitud de elementos culturales e históricos. **Visita panorámica en bus y a pie de la ciudad**. Tiempo libre. Por la tarde posibilidad de realizar opcionalmente la visita a Malinas y Lovaina, para completar las ciudades del arte en Bélgica. Cena de gala. Alojamiento a bordo.

DÍA 8º BRUSELAS

• Domingo • Desayuno a bordo.

Desembarque hacia las 09,00 h aprox. de la mañana en su puerto fluvial. Fin de nuestros servicios.



Versión A: AMSTERDAM/BRUSELAS

Día	Ciudad	Llegada	Salida
Domingo	Amsterdam	embarque 18,00	
Lunes	Amsterdam	—	—
Martes	Amsterdam	—	12,30
Martes	Rotterdam	20,00	—
Miércoles	Rotterdam	—	05,00
Miércoles	Middelburg	16,00	21,00
Jueves	Gante	04,00	—
Viernes	Gante	—	01,30
Viernes	Amberes	10,00	—
Sábado	Amberes	—	02,00
Sábado	Bruselas	09,00	—
Domingo	Bruselas	desembarque 09,00	

Versión B: BRUSELAS/AMSTERDAM

Día	Ciudad	Llegada	Salida
Domingo	Bruselas	embarque 18,00	
Lunes	Bruselas	—	20,30
Martes	Amberes	01,30	23,00
Miércoles	Gante	07,30	—
Jueves	Gante	—	01,00
Jueves	Middelburg	07,00	12,30
Jueves	Rotterdam	22,30	—
Viernes	Rotterdam	—	08,30
Viernes	Amsterdam	16,00	—
Sábado	Amsterdam	—	—
Domingo	Amsterdam	desembarque 09,00	

Nota: El itinerario y los horarios son aproximados, y están sujetos a eventuales cambios por causas técnicas y/o fuerza mayor.

Versión B: BRUSELAS/AMSTERDAM (8 días/7n)

Fechas de salida: Mayo 24; Junio 7 y 21; Julio 5 y 19; Agosto 16 y 30; Septiembre 13



Precios por persona en Camarote Doble (en euros) 8 DÍAS/7n de Crucero en Pensión Completa

Fechas de Crucero	Versión	Cub. Principal Camarote "B2"	Cub. Principal Camarote "B1"	Cub. Superior Camarote "A"
Mayo 17	A	1.290	1.370	1.510
Mayo 24	B	1.290	1.370	1.510
Mayo 31	A	1.290	1.370	1.510
Junio 7	B	1.390	1.470	1.610
Junio 14	A	1.390	1.470	1.610
Junio 21	B	1.390	1.470	1.610
Junio 28	A	1.320	1.400	1.540
Julio 5	B	1.250	1.330	1.470
Julio 12	A	1.250	1.330	1.470
Julio 19	B	1.250	1.330	1.470
Agosto 9	A	1.290	1.370	1.510
Agosto 16	B	1.290	1.370	1.510
Agosto 23	A	1.290	1.370	1.510
Agosto 30	B	1.320	1.400	1.540
Septiembre 6	A	1.390	1.470	1.610
Septiembre 14	B	1.290	1.370	1.510

- Paquete de bebidas en comidas (almuerzos/cenas) 115 - Paquete bebidas "T.I." (de 8h a 24h) 250

- Tasas portuarias/ciudades 45 Triple Individual Minisuite: rogamos consultar precios

- Avion desde Bilbao + Traslados (tasas no incluidas) desde 395